

С ДВУХСТОРОННИМ ДОВОДЧИКОМ

Крепление к полотну



2
шт.

Ролик



1
шт.

Доводчик



1
шт.

Стопор



2
шт.

Нижний направляющий



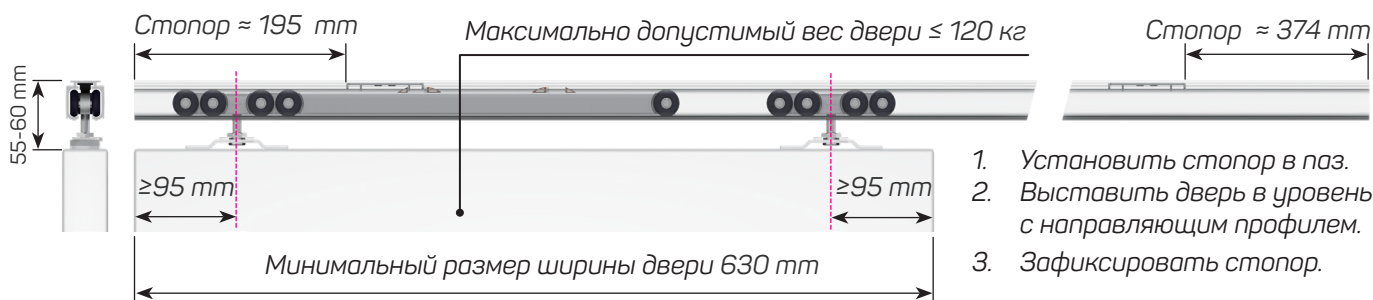
1
шт.

Саморез 4x25



12
шт.

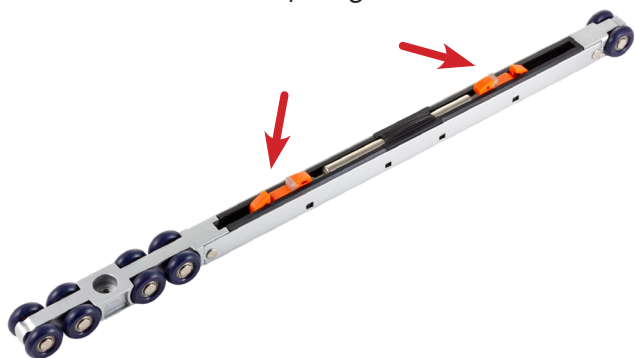
1 СХЕМА СБОРКИ СИСТЕМЫ G-N86-8



1. Установить стопор в паз.
2. Выставить дверь в уровень с направляющим профилем.
3. Зафиксировать стопор.

2 ПОДГОТОВКА ДОВОДЧИКА К МОНТАЖУ

Взвести перед установкой



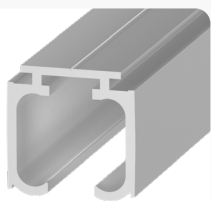
3 УСТАНОВКА КРЕПЛЕНИЯ ПОЛОТНА

Зафиксируйте крепление к полотну на саморезы 4x25

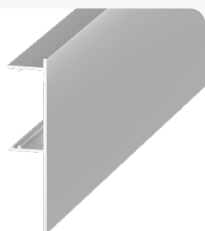


Нижний направляющий закрепить в пол на на саморезы 4x25

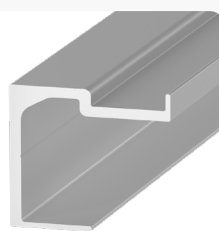
4 СОПУТСТВУЮЩИЕ ТОВАРЫ



Арт. G-DR281-SR

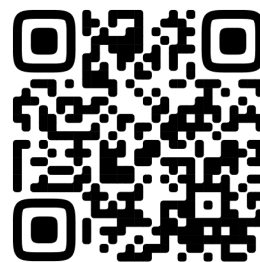


Арт. G-DR280-SR



Арт. G-DR282-SR

В комплект направляющая и карниз не входят, приобретается отдельно!



Сканируй меня